



תאריך: 24.1.05
מספר: של-05 – 1013



ידיעון רכש

יצוא לצרכי יבוא מדריך ליצירת דרישה

רקע

כאשר רוצים לשלוח לספק בחו"ל פריט לתיקון/החלפה יש לבצע תהליך "יצוא לצרכי יבוא". התהליך יכול לכלול:

- א. תיקון/החלפה תחת אחריות.
- ב. תיקון/החלפה בתשלום.

הפריט יכול להיות ציוד (עם מספר סריאלי טכניוני) או חומר שאיננו מוגדר כציוד בטכניון אבל כולל מספר סריאלי של הספק.

בתהליך זה מספר שלבים:

1. יצירת דרישה לקבלת מידע כדי לדעת מהן עלויות היצוא והיבוא.
2. יצירת דרישה רגילה שתפרט את היצוא, עלויות היצוא והיבוא כדלקמן:
 - א. שורת יצוא לכל פריט ופריט.
 - ב. שורת עלויות יצוא לכל פריט או לכל הפריטים גם יחד.
 - ג. שורת יבוא לכל פריט ופריט.

שימו לב!

יש להקפיד על סדר שורות זה !!!
סדר שורות שונה יפריע להוצאת הזמנה מסודרת לספק !!!

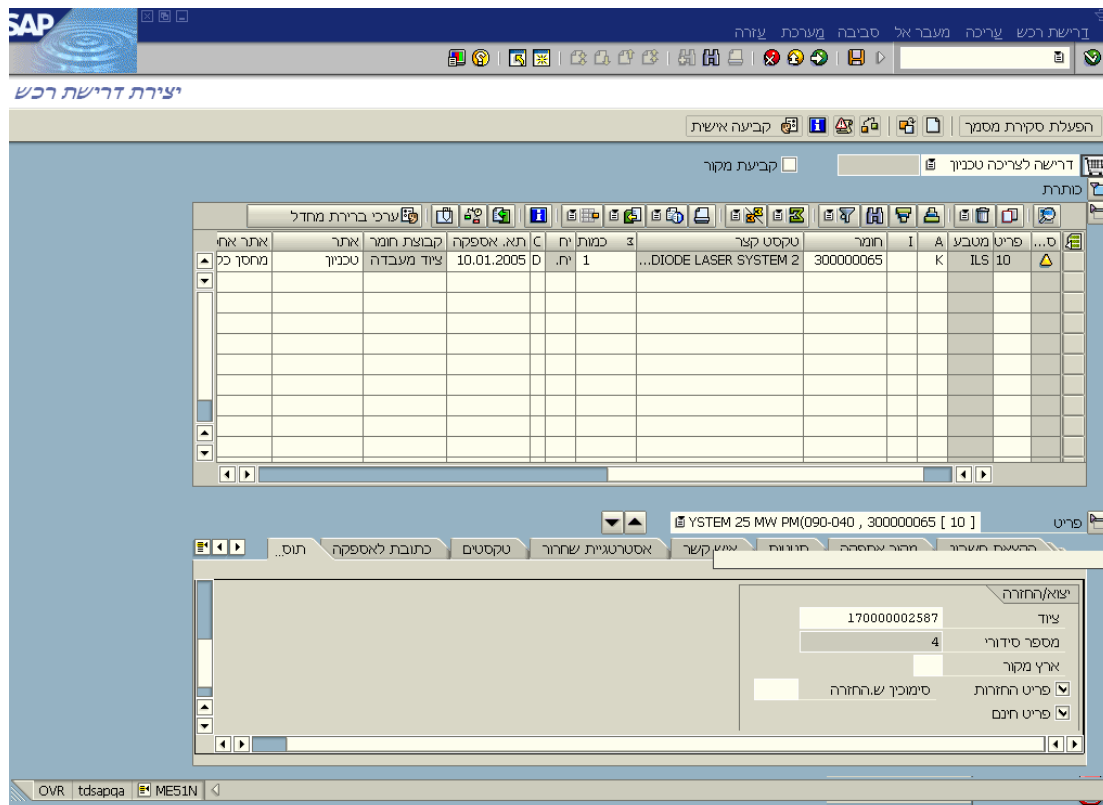
יצירת הדרישה הרגילה כרוכה במספר שדות חדשים, אשר יפורטו בהמשך.

תהליך יצוא לצרכי יבוא – יצירת דרישה

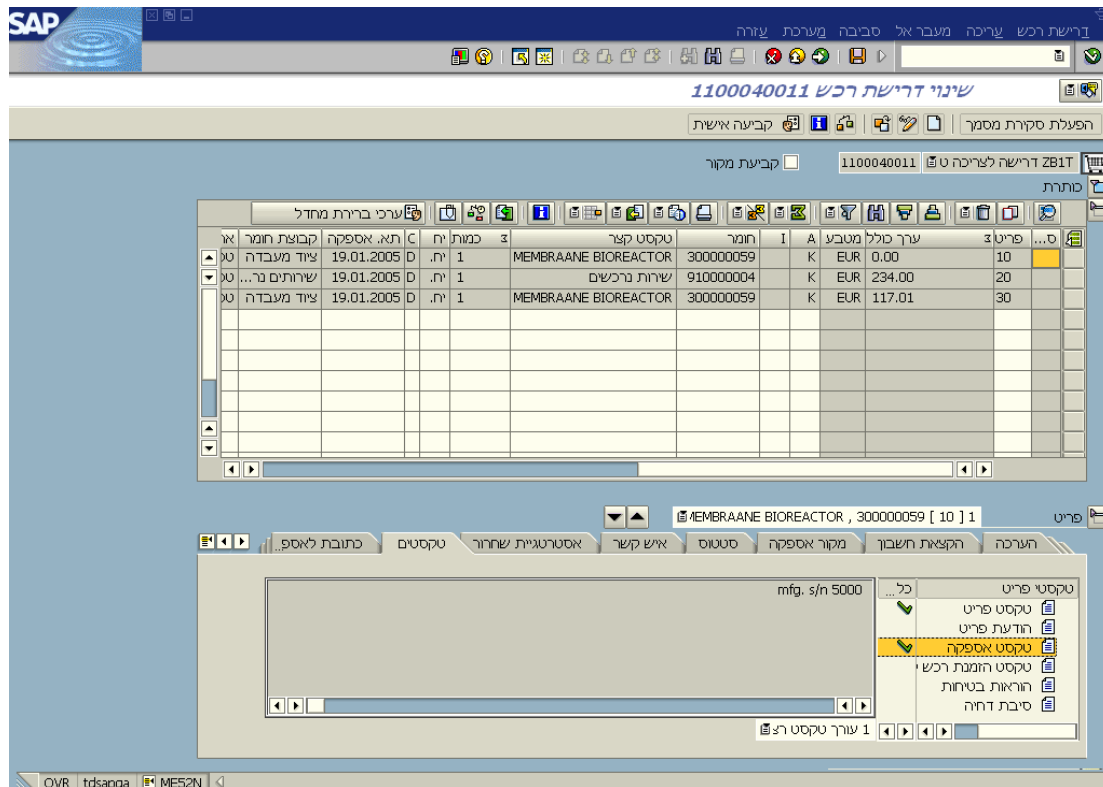
פתיחת דרישת רכש בעלת 3 שורות לכל פריט:

שורה ראשונה – החזרת הפריט לספק:

1. הזן account assignment (K או Z או Y או F).
2. מק"ט החומר שמוחזר לתיקון או החלפה.
3. כמות 1 כאשר מדובר על ציוד (לא ניתן לרשום שני ציודים על אותה שורה, כי בכל שורה צריך לפרט את המספר הסריאלי של הציוד).
4. לציין אתר אחסון בהתאם לחברה: 8300 – טכניון, 8070 – מוסד.
5. בלשונית "תוספות" הדלק V ב"פריט החזרות".
6. בלשונית "תוספות" הדלק V ב"פריט חנם". במקרה זה מחיר הפריט לפני מע"מ = 0.
7. בלשונית "תוספות", אם הפריט הוא ציוד, יש להזין מספר הציוד כפי שמופיע על גבי המדבקה הצהובה.
8. בלשונית "תוספות" יש להזין את היחידה, תת יחידה ודורש, כרגיל.



9. בלשונית "טקסטים", בשורת הפריט, ב"טקסט אספקה" יש להזין את המספר הסריאלי שקבע הספק, המספר טבוע על הפריט (כדי שיופיע בהזמנה ואח"כ בפלט ההצהרה למכס).



שים לב !
אם לא יירשם בדרישה המספר הסריאלי של הספק, לא ניתן יהיה ליצור הזמנה.
זהו מידע חיוני ביותר עבור הספק !!!

שורה שנייה – מק"ט חומר מסוג שירות עבור רישום "עלויות משלוח" בגין שורה ראשונה:

1. הזן account assignment (K או Z או F או Y)
2. הזן מק"ט חומר "עלויות נלוות ליצוא" (מק"ט 910.000.000).
3. הכמות היא 1. מדובר על שירות אחד.
4. בלשונית "תוספות" יש להכניס עלות היצוא כפי שצויין בדרישה לבקשת מידע. עלות זו צריכה לכלול את:
 - מחיר ההובלה לחו"ל ע"י המשלח (שדה "מחיר לפני מע"מ").
 - הובלה ארצית, אריזה, ביטוח בחו"ל (שדה "עלויות נוספות").

The screenshot shows the SAP Material Ledger (ML) entry for material 910000004. The entry is dated 20.01.2005 and is categorized as 'ציד מעבדה' (lab work). The entry details include:

| אתר | מחיר | קבוצת חומר | תא. אספקה | תא. אספקה | כמות יח | טקסט קצר | חומר | יחידה | ערך כולל מטבע | פריט |
|--------|---------------|------------|-----------|-----------|---------|-------------------------|-----------|-------|-------------------|------|
| טכניון | ציד מעבדה | 20.01.2005 | D | יח. | 1 | ...DIODE LASER SYSTEM 2 | 300000065 | K | ILS 0.00 | 10 |
| טכניון | שירותים נר... | 20.01.2005 | D | יח. | 1 | שירות נרכשים | 910000004 | K | EUR 234.00 | 20 |
| טכניון | ציד מעבדה | 20.01.2005 | D | יח. | 1 | ...DIODE LASER SYSTEM 2 | 300000065 | K | EUR 117.01 | 30 |
| | | | | | | | | | EUR 351.01 | |
| | | | | | | | | | ILS 0.00 | |

Below the table, the 'פרטים' (Details) window is open, showing the 'שדות מחיר' (Price Fields) tab. It displays the following values:

| | | | |
|----------------|--------|----------------|----------|
| מחיר לפני מע"מ | 100.00 | פקו לטה לרפואה | 2270 |
| עלויות נוספות | 100.00 | פקו לטה לרפואה | 22700-00 |
| מטבע | EUR | יהודית מגידס | 4543 |

שורה שלישית – עבור "יבוא" הציוד חזרה ארצה:

1. מעתיקים את השורה הראשונה בדרישה שכוללת את מספר הציוד, אם זהו פריט ציוד.
2. בלשונית "תוספות" - אם התיקון היה חינם: מחיר הפריט = 0.01 (לפני הוספת ערך עלויות נלוות מתוכננות), אחרת – מחיר התיקון.
3. בלשונית "תוספות" – אם הפריט חינם, חייבים לבטל את ה V בשדה "פריט חינם".
4. בלשונית "תוספות" - חייבים לבטל את ה V בשדה "פריט החזרות".
5. בלשונית "תוספות" יש להזין בשדה "סימוכין ש. החזרה" את מספר השורה הראשונה (מס' השורה שהעתקנו), שמציינת מהו הציוד שנשלח בתהליך היצוא.

| מט | מחיר | טקסט קצר | כמות יח | תא. אספקה | קבוצת חומר | או |
|----|-----------|-------------------------|---------|------------|---------------|----|
| ט | 300000065 | ...DIODE LASER SYSTEM 2 | 1 יח. | 20.01.2005 | ציוד מעבדה | ט |
| ט | 910000004 | שירות נרכשים | 1 יח. | 20.01.2005 | שירותים נר... | ט |
| ט | 300000065 | ...DIODE LASER SYSTEM 2 | 1 יח. | 20.01.2005 | ציוד מעבדה | ט |

יש לבצע שמירת הדרישה.

ב ב ר כ ה,
pef'ie
מתאמת מיחשוב