

הוראות להגדרת תיקיות לגיבוי בתוכנת Druva inSync

חשוב מאוד: יש לקרוא ולבצע את ההוראות במדויק, כדי להבטיח שכל המידע הדרוש יתגבה.

לאחר התקנת התוכנה ניתן להגדיר:

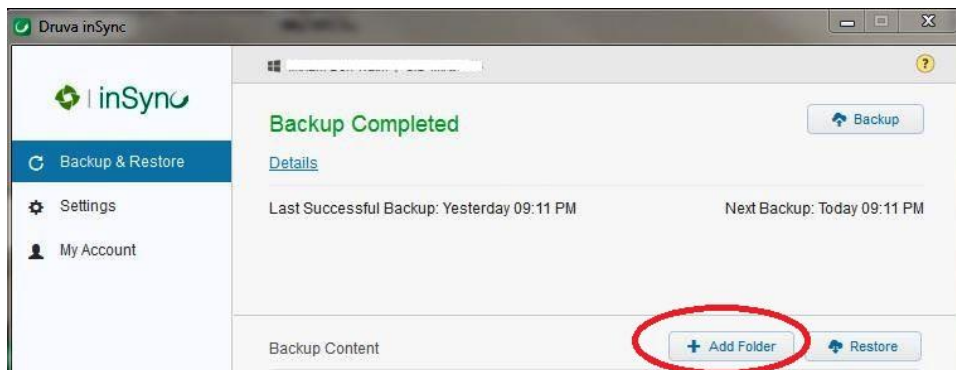
1. [תיקיות לגיבוי](#)
2. [החרגת סוגי קבצים מהגיבוי \(exclusion\)](#)
3. [הסרת תיקייה מגיבוי](#)
4. [הגדרת גיבוי outlook](#) אך ורק למקרה ש-outlook בטכניון, ולא בענן מיקרוסופט.

1. הגדרת תיקיות לגיבוי:

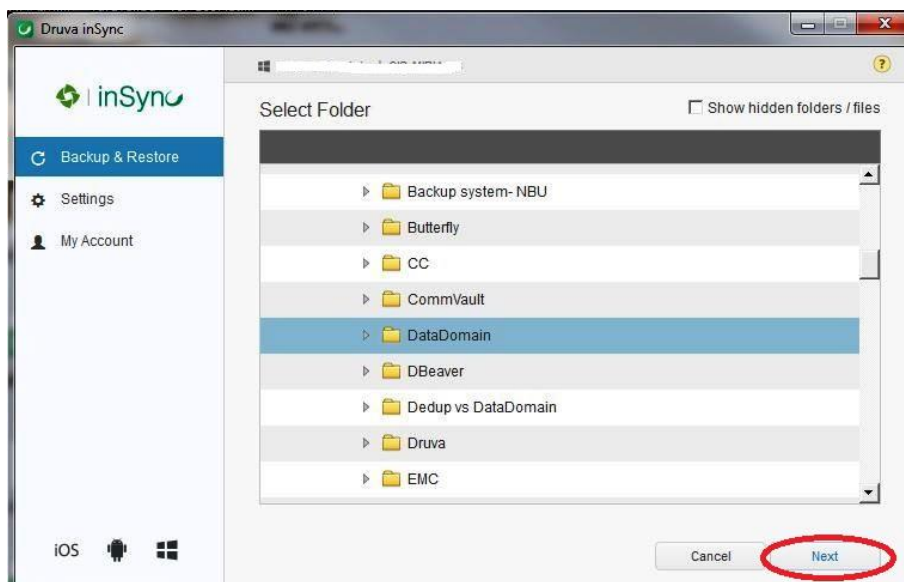
הגדרת התיקיות לגיבוי נעשית ע"י המשתמש, ועליו להגדיר את כל התיקיות שבהן יש חומר אישי שיש להבטיח את שרידותו. אין לגבות את מערכת ההפעלה והתוכנות המותקנות על המחשב, מאחר ולא יהיה ניתן לשחזר אותם. הגדרת התיקיות עם המידע האישי נעשית ע"י הפעלת התוכנה מהסמליל שעל שולחן העבודה:



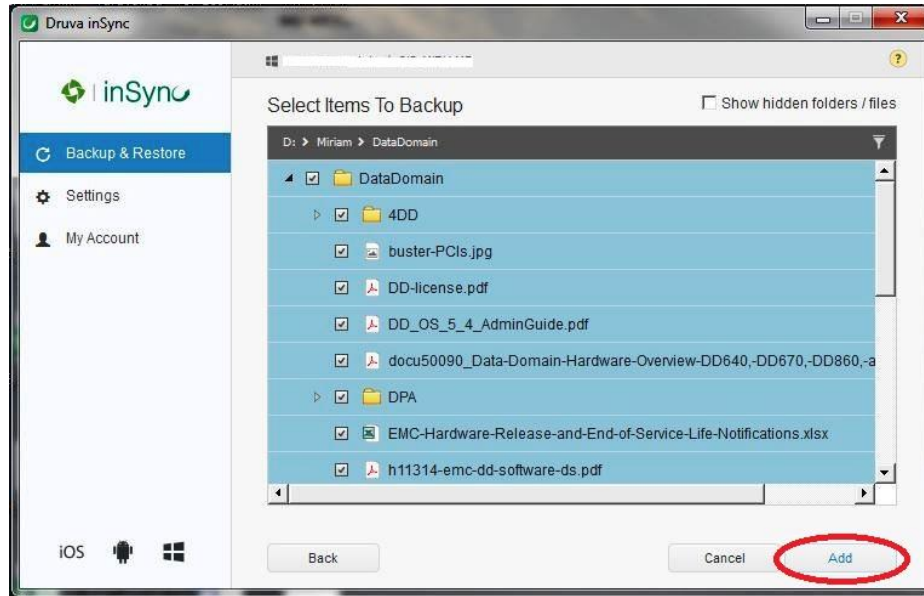
ובחלון שנפתח לאחר מספר שניות מקישים על "+Add Folder"



בוחרים תיקייה לגיבוי ומקישים על "Next":



התיקיה נפתחת, וברירת המחדל היא שכל התוכן שלה מסומן לגיבוי. ניתן להחריג (exclude) קבצים מסוימים ו/או לאשר בהקשה על "Add":

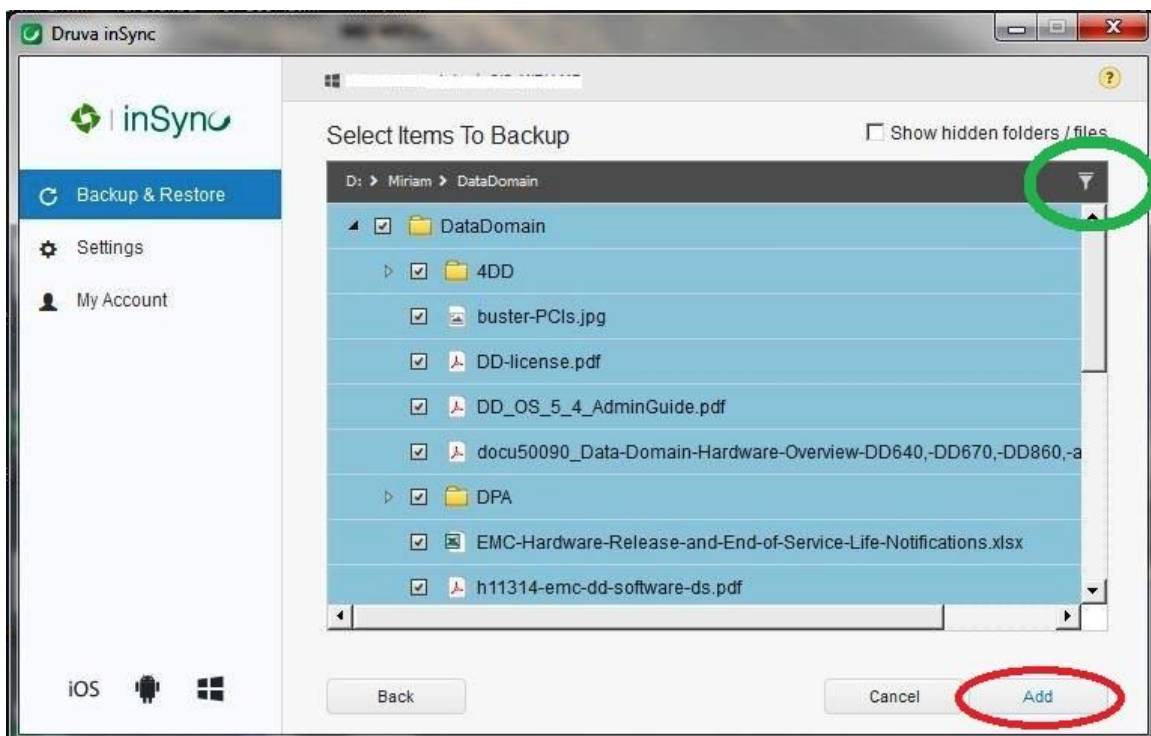


חוזרים על הפעולה עבור כל תיקייה שרוצים לגבות.
לאחר שינוי ההגדרות מומלץ ליזום גיבוי ידני.

2. החרגת סוגי קבצים מהגיבוי:

תוכנת הגיבוי Druva inSync מגבה קבצי טקסט במהירות וביעילות רבה תוך שימוש בטכנולוגיית [Deduplication](#). טכנולוגיה זו אינה מתאימה לקבצי קול, תמונות וסרטים, ולכן הגיבוי שלהם איטי הרבה יותר, במיוחד ברשתות איטיות (מלון, שדה תעופה וכו').

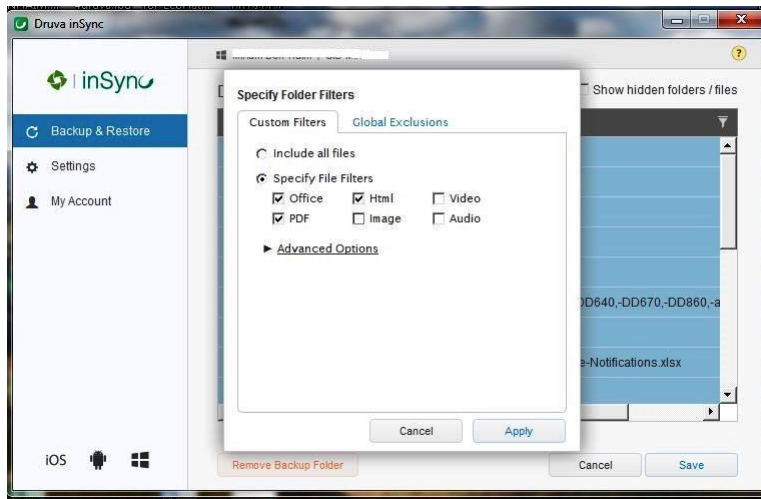
כדי להחריג סוג קובץ מסוים בוחרים בתמונת המשפך המסומן ב**יעיגול ירוק** במסך :



ולאחר מכן, בוחרים "Specify File Filters" במסך:



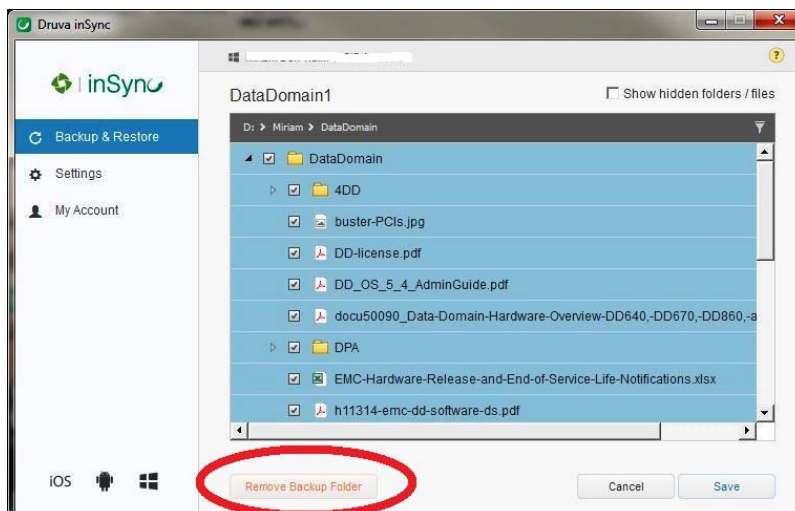
ומשאירים את סימון ה-V רק עבור סוגי הקבצים אותם רוצים לגבות:



לאחר שינוי ההגדרות מומלץ ליזום גיבוי ידני.

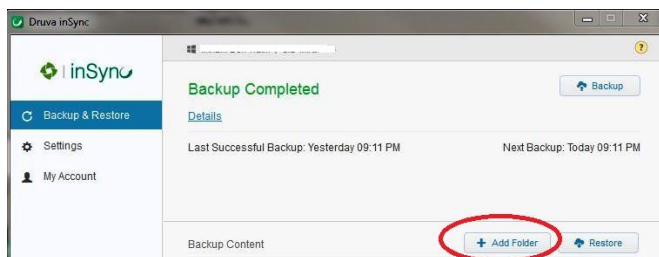
3. הסרת תיקייה מגיבוי

לאחר סימון התיקיה שהייתה מוגדרת לגיבוי - בוחרים "Remove Backup Folder":

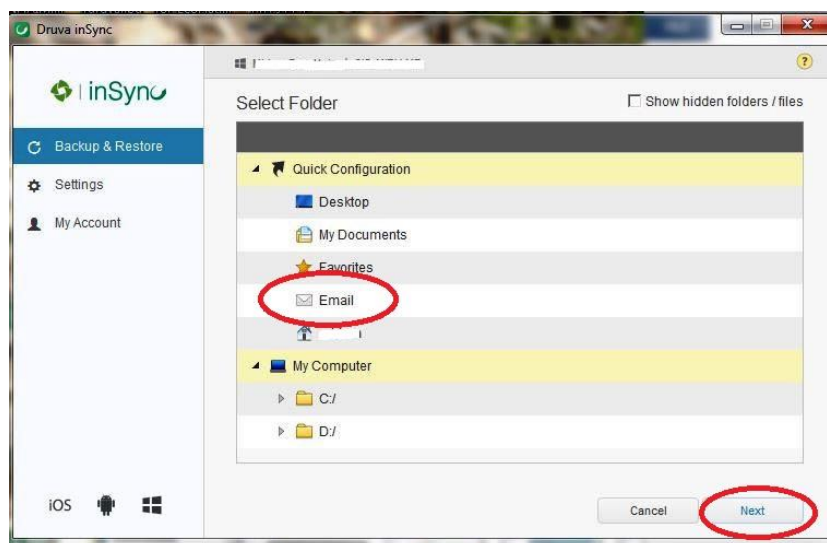


4. הגדרת גיבוי outlook – נחוצה רק כאשר הקבצים נשמרים על שרת טכנוני, ולא בענן.

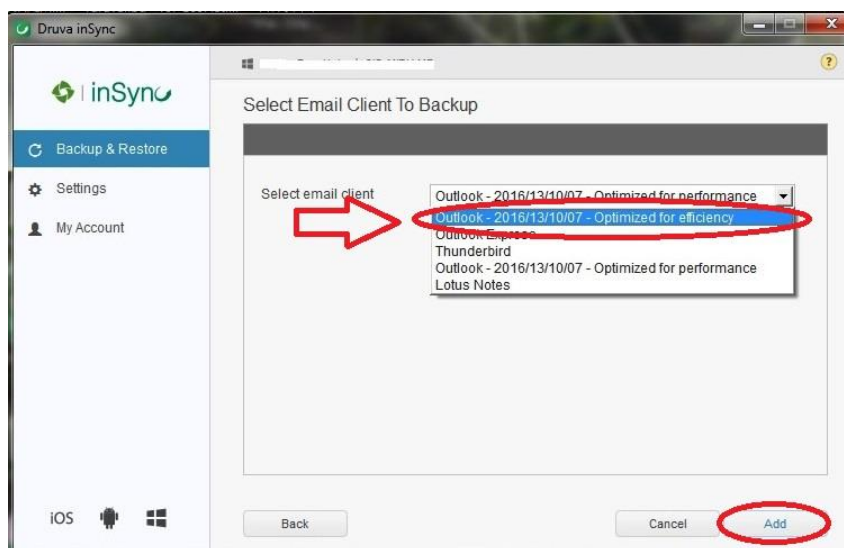
אין אפשרות לגבות קבצי outlook הנמצאים על ענן מיקרוסופט באמצעות Druva inSync.
פותחים את מסך הוספת תיקייה לגיבוי.



בחלק העליון של המסך שנפתח נמצאות תיקיות להגדרה מהירה, ובחרים "Email":



בחלון שנפתח – חשוב מאוד לשנות את ברירת המחדל, ולבחור "Optimized for efficiency", כדי שבעתיד אפשר יהיה לשחזר פריטים בודדים מתוך outlook, ולא רק קבצי PST שלמים.



לאחר שינוי ההגדרות מומלץ ליזום גיבוי ידני.