



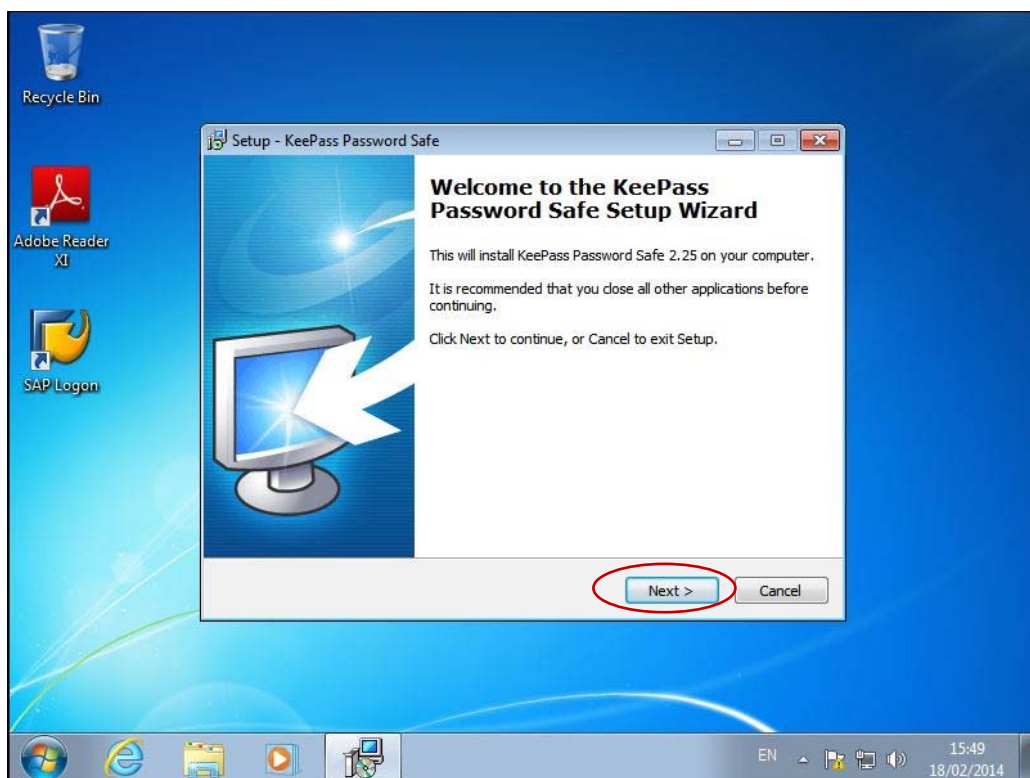
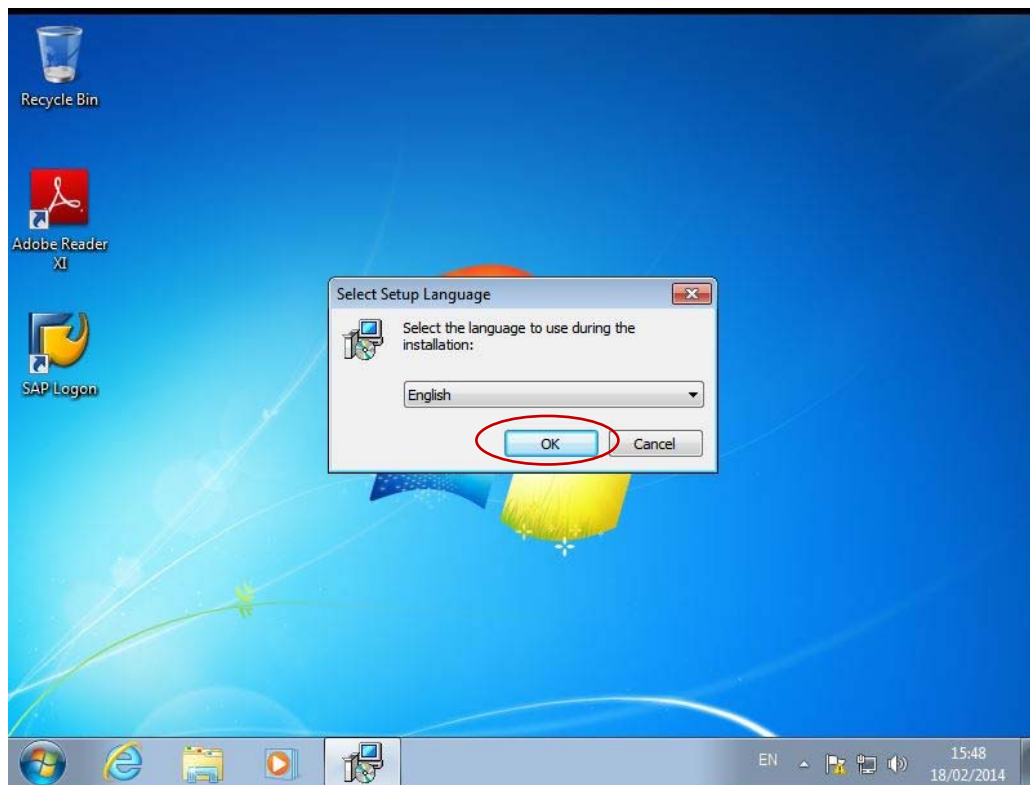
# Keepass

## תוכן

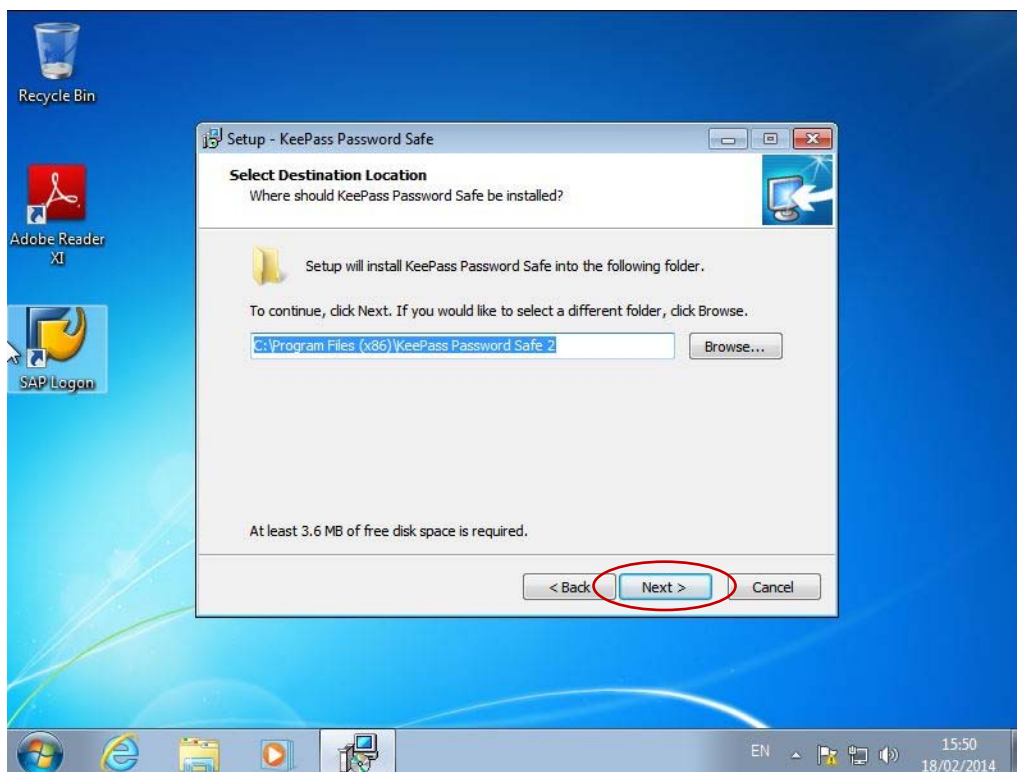
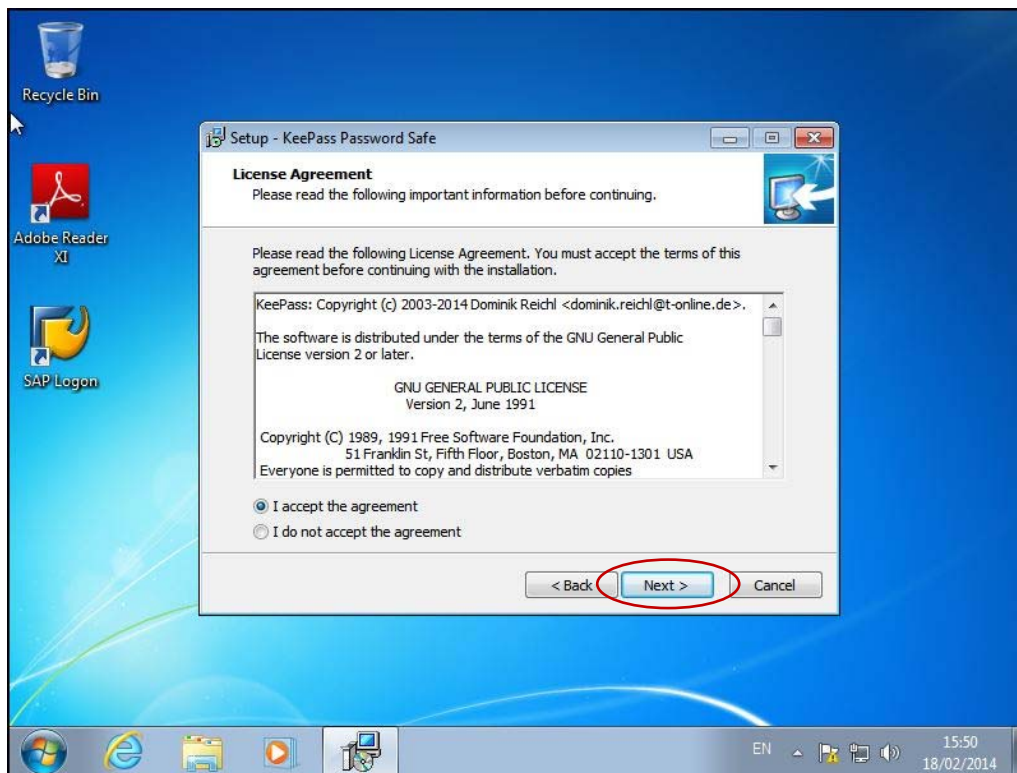
2.....	התקנה
6.....	הגדרות
8.....	הוספת רשומה של שם משתמש וסיסמא

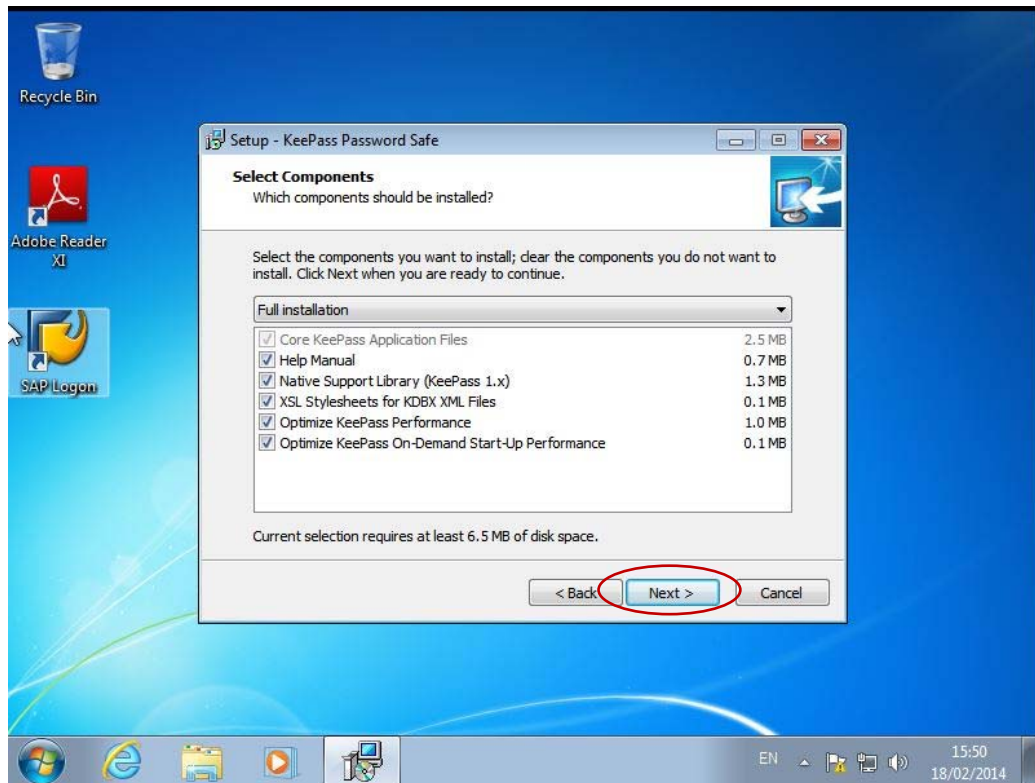
### התקנה

מפעילים את הקובץ שהורדנו ובוחרים שפה. KEEPASS תומך בעברית, אך לא ניתן לשנות את שפת התצוגה לעברית. לוחצים **OK**

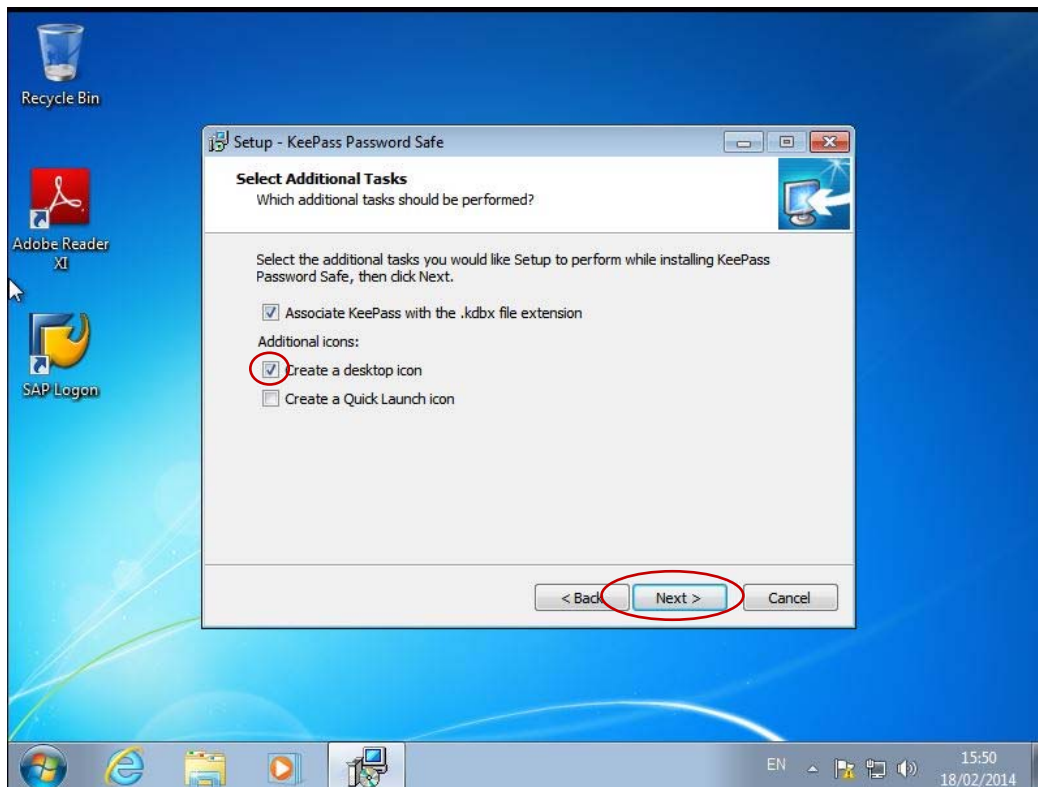


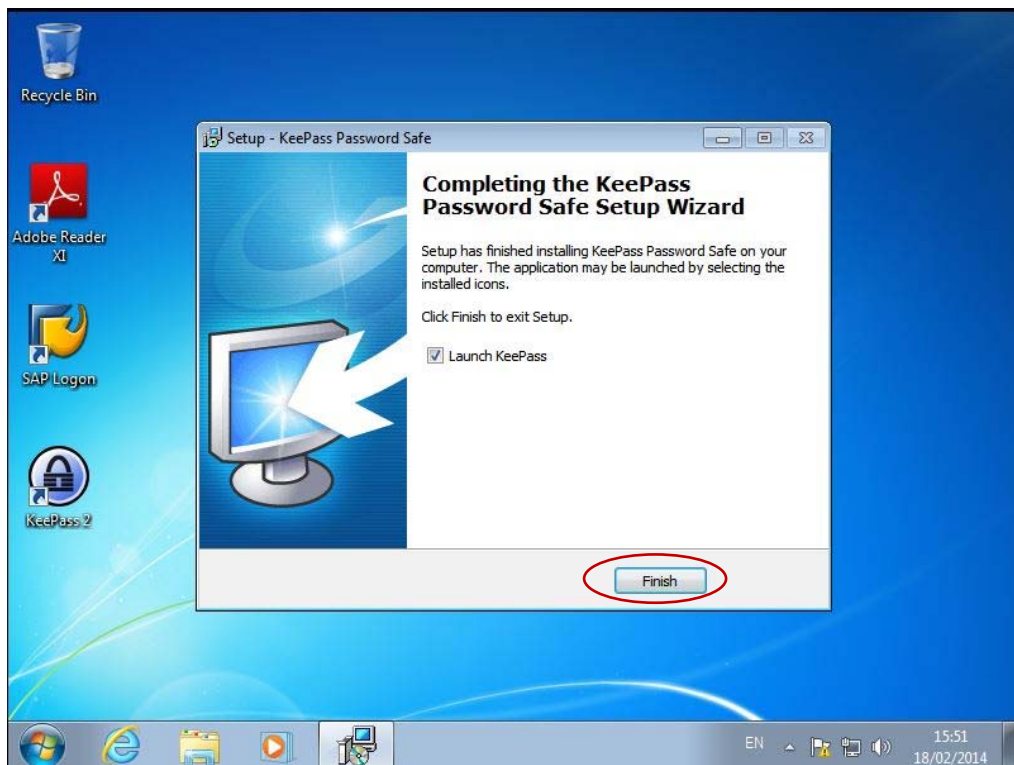
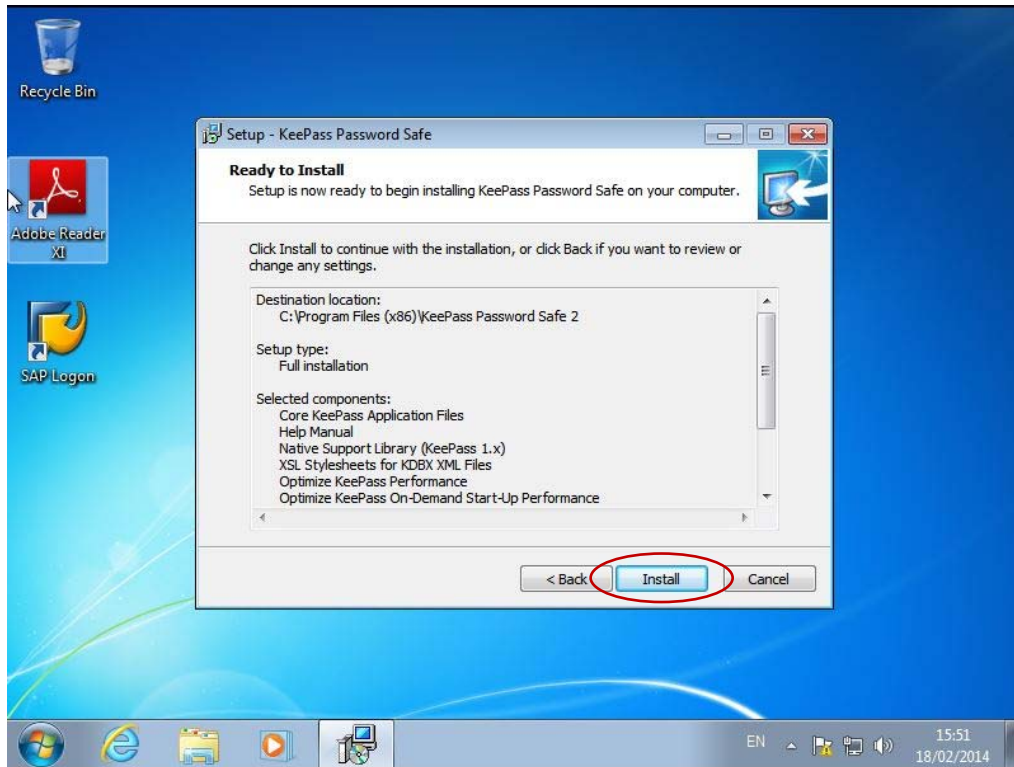
נא לסמן "I accept the agreement" וללחוץ על המשך





לסמן "Create a Desktop icon" כדי ליצור קיצור דרך בשולחן העבודה

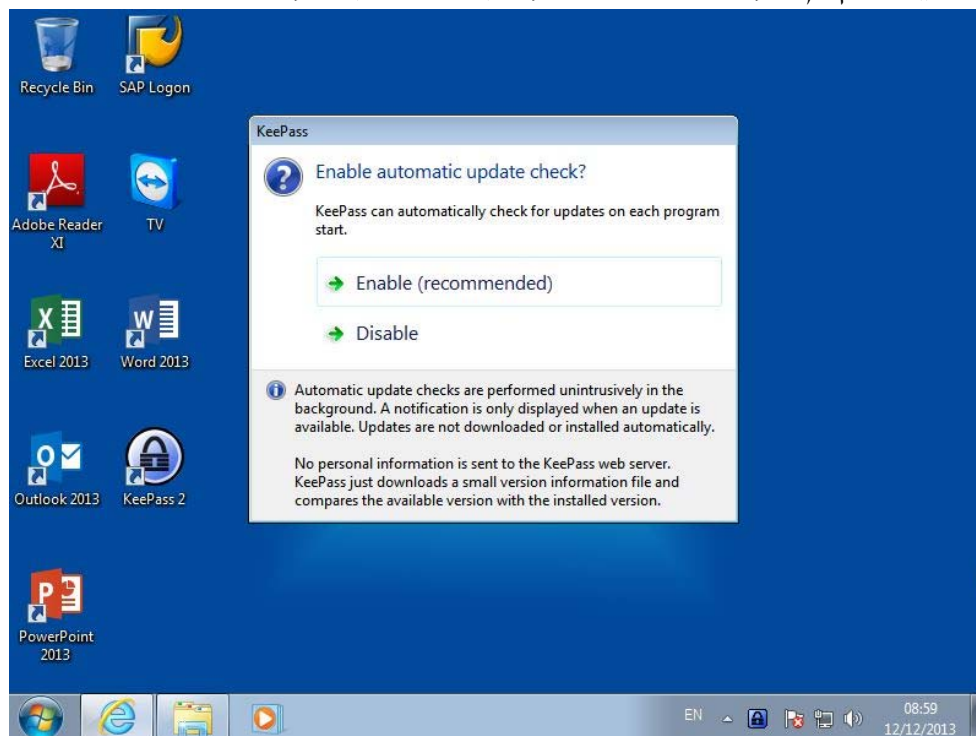




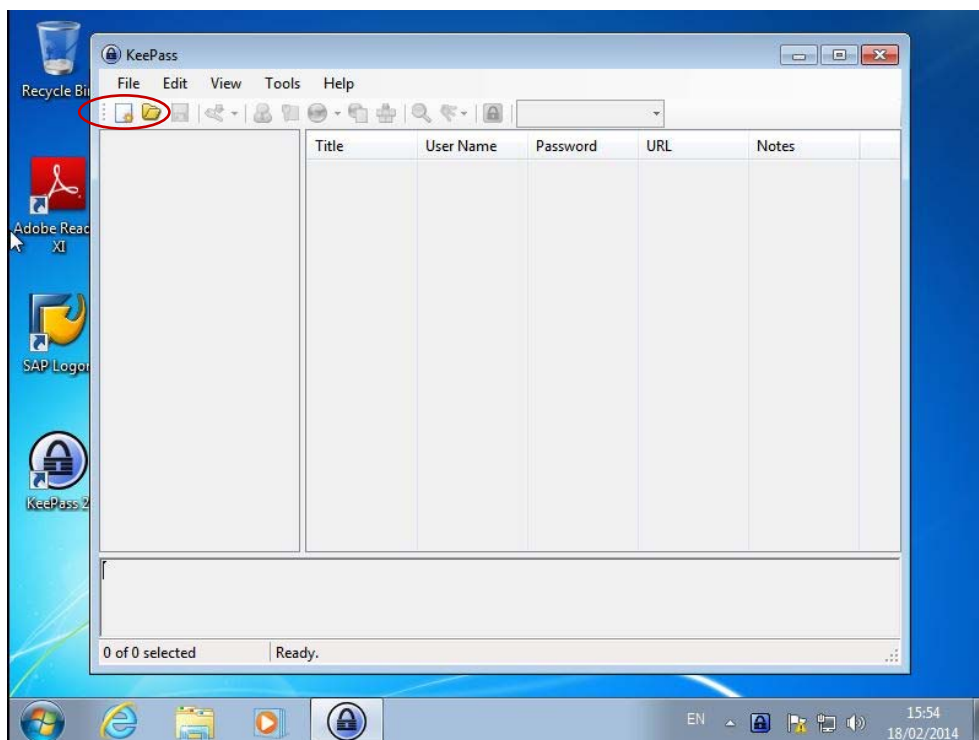


## הגדרות

בתחילת השימוש בתוכנה, יש להגדיר בסיס נתונים המוגן בסיסמא. בסיס נתונים זה יכיל את כל הסיסמאות שיוכנסו בהמשך, לכן חשוב לבחור סיסמא חזקה ככל האפשר. מומלץ לעיין בהנחיות לבחירת סיסמא חזקה <http://cis.technion.ac.il/data-security/strong-passwords> לאחר ההתקנה, מפעילים את התוכנה בפעם הראשונה ולוחצים על ENABLE



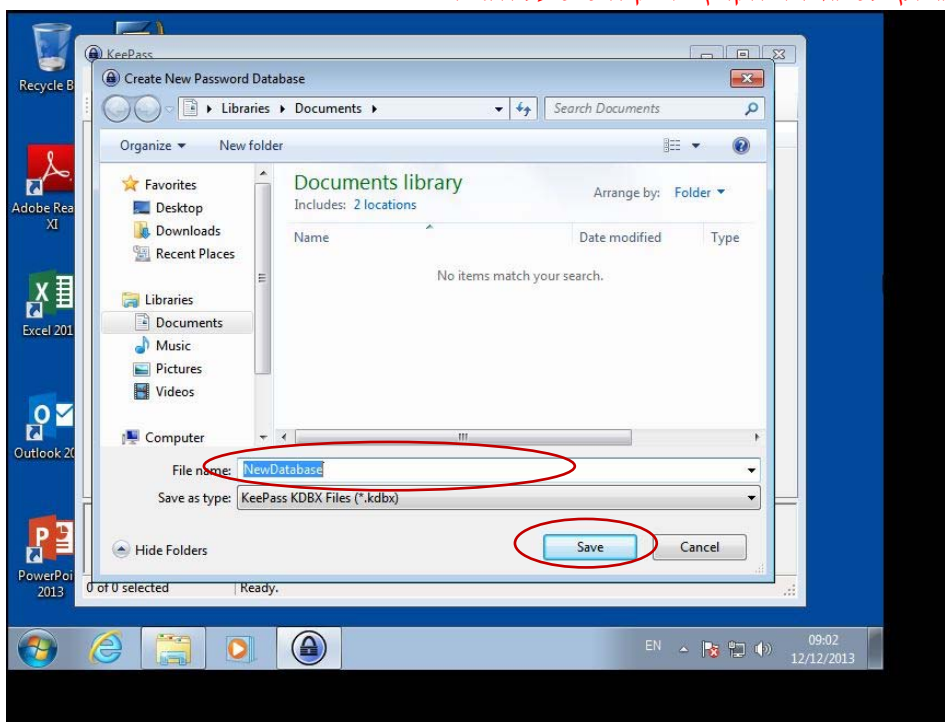
ללחוץ על הריבוע "NEW" על מנת ליצור את קובץ בסיס הנתונים



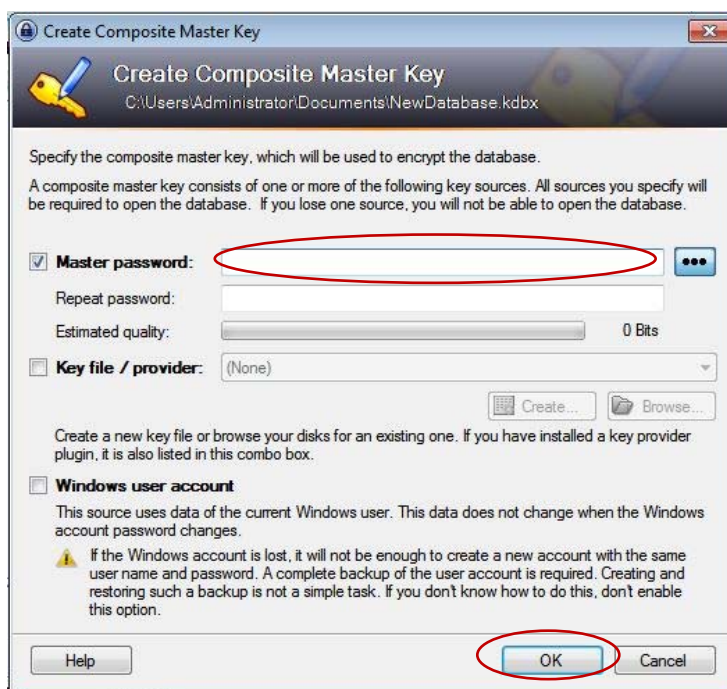


כאן ניתן לשנות את שם הקובץ ולבחור באיזו תיקיה לשמור אותו.

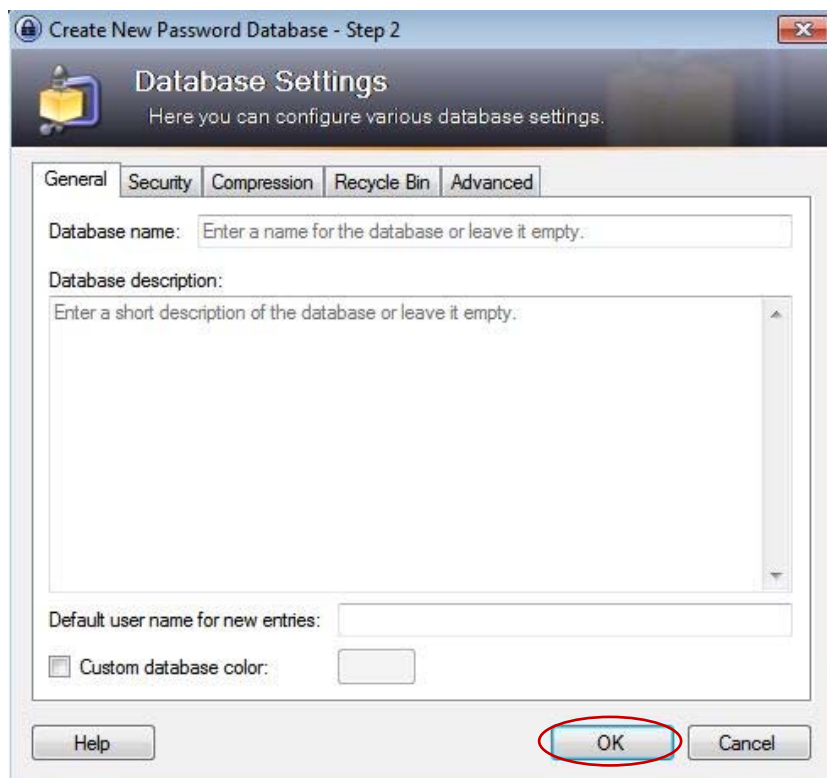
מומלץ לשמור את הקובץ בתיקיה שיש עליה גיבוי



לבחור סיסמא וללחוץ OK

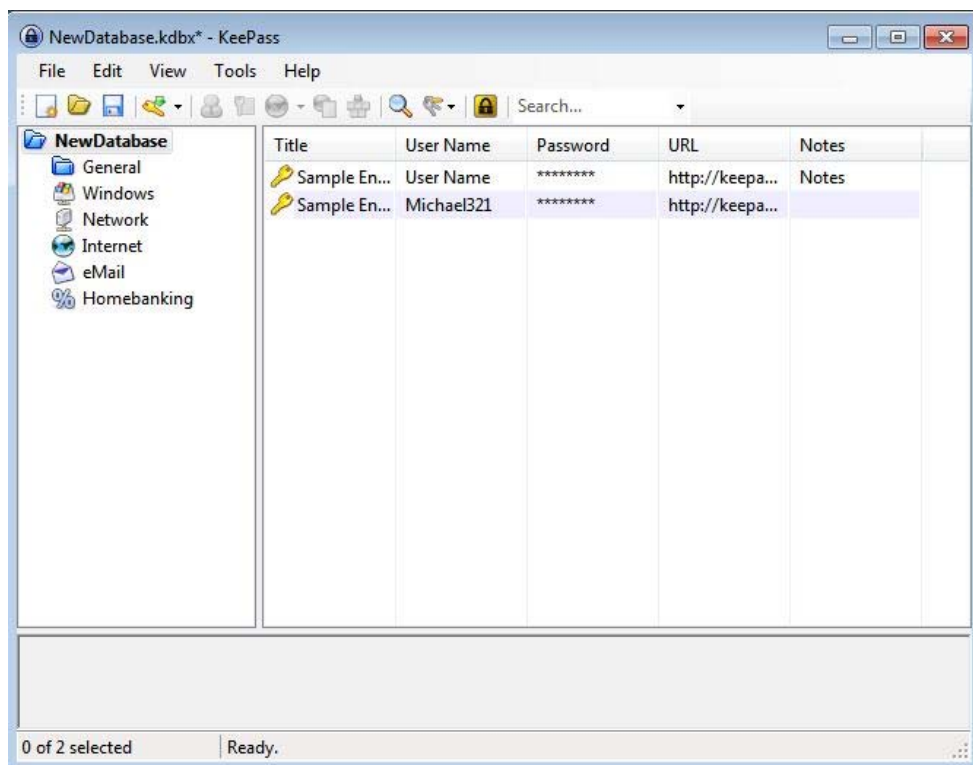


ללחוץ OK

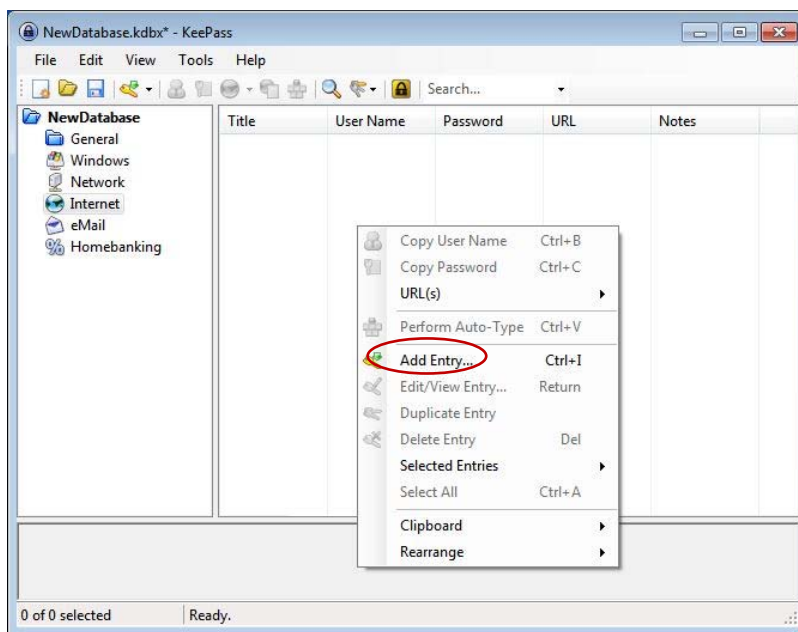


### הוספת רשומה של שם משתמש וסיסמא

מצד ימין קיימות קטגוריות שעל-פיהן ניתן למיין את הסיסמאות. בנוסף, ניתן ליצור קבוצה נוספת בהתאם לצרכים הקיימים.



על מנת להוסיף סיסמא חדשה למערכת, בוחרים אחת התיקיות ולוחצים על כפתור ימני בעכבר. יפתחו אפשרויות שונות ועל מנת להכניס רשומה חדשה יש להשתמש ב-"Add Entry"



בעת יצירת רשומה חדשה, יש להכניס את הפרטים הבאים :

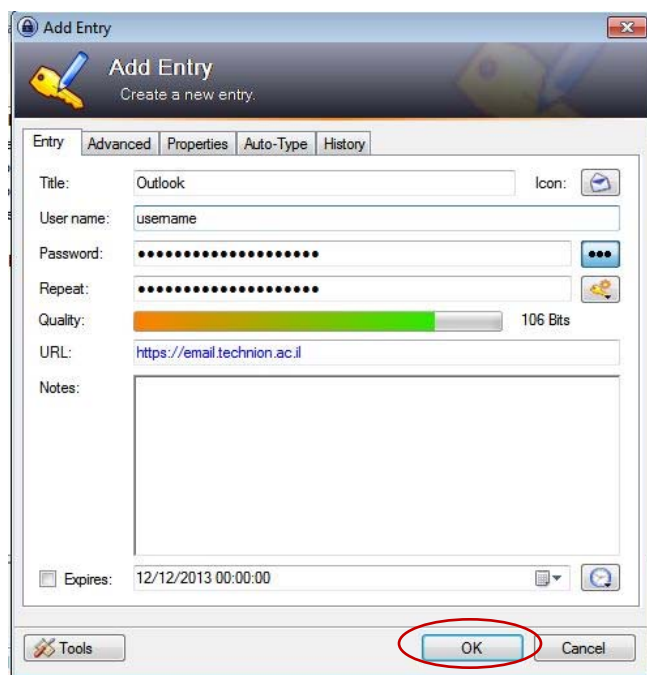
**Title** : שם הרשומה

**Password** : סיסמא לבחירה

**Repeat** : חזור על הסיסמא שנבחרה

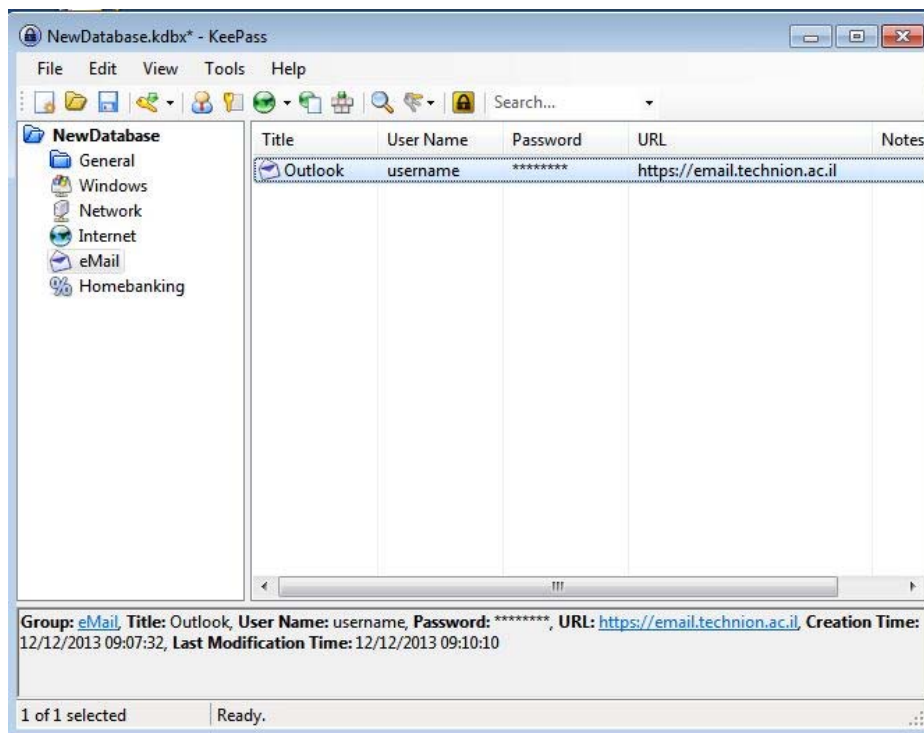
**URL** : כתובת האתר שאליו מיועדת הסיסמא

בסיום ללחוץ OK

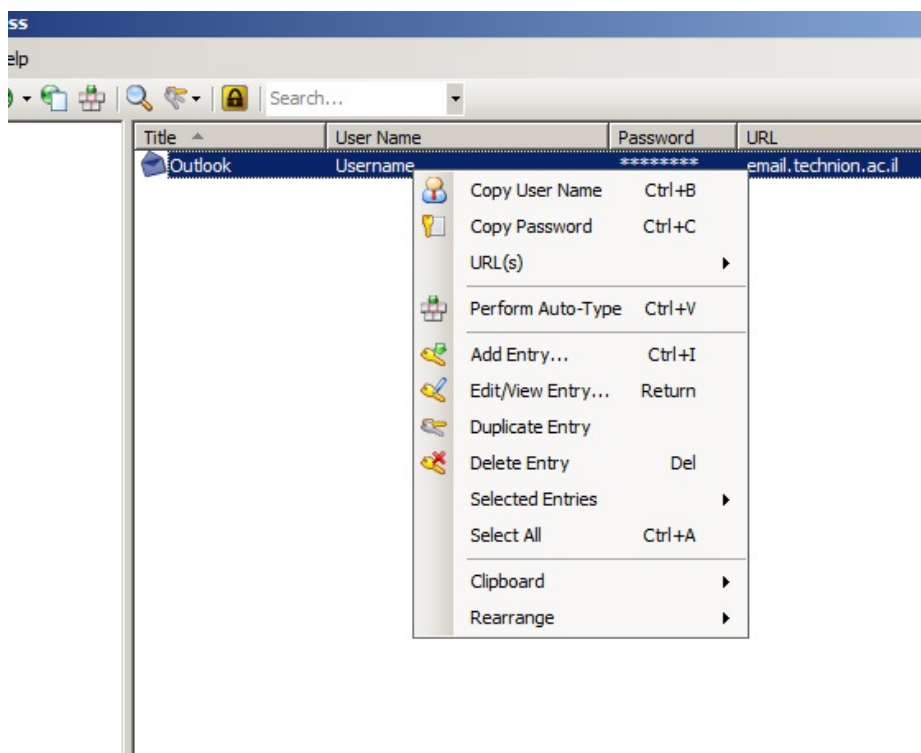




לאחר יצירתה, הרשומה תראה כך :



על מנת להשתמש בסיסמא יש לעשות לחיצה ימנית על הרשומה (כמו בתמונה) ולבחור "copy Password". לאחר מכן לבצע "הדבק" במקום הרצוי



ניתן לעשות את אותו הדבר לצורך העתקה של "שם המשתמש"