

הוראות התקנת תוכנת Druva inSync

שירות הגיבוי ע"י תוכנת Druva inSync כרוך בתשלום מראש ל-3 שנים, ועלותו 800 ₪ למשתמש עד סוף שנת 2019. עלות זו כוללת עד 5 מחשבים למשתמש, ללא הגבלת שטח מגובה, ושמירת גיבויים עד שנה, כמפורט ב**מדיניות הגיבויים** וב**מחירון שירותי אגף מחשוב**.

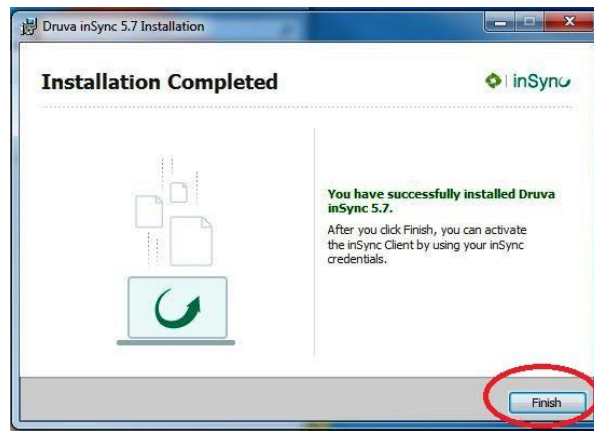
הגיבויים נשמרים על ענן Amazon (באמצעות חברת Druva), כשהשרתים עליהם נמצא החומר נמצאים במערב אירופה. התקנת התוכנה מתבצעת ע"י הורדת קובץ ההתקנה מאתר חברת Druva:

[/http://downloads.druva.com/insync/client/cloud](http://downloads.druva.com/insync/client/cloud)

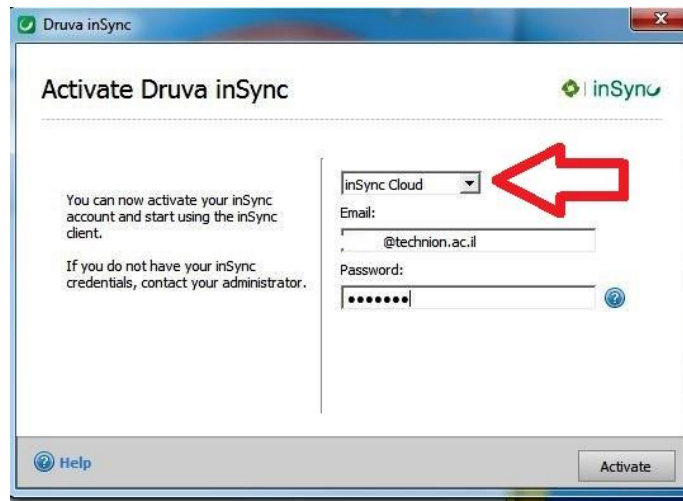
- בוחרים בקובץ התוכנה המתאים למערכת ההפעלה של המחשב לגיבוי, ומקישים על "Download for Cloud". נפתח חלון שבו בוחרים "Run":



בחלונות הבאים מאשרים את ברירות המחדל ואת הסכם תנאי התוכנה, ואז מתבצעת התקנת התוכנה, ובסיומה מקישים "Finish":

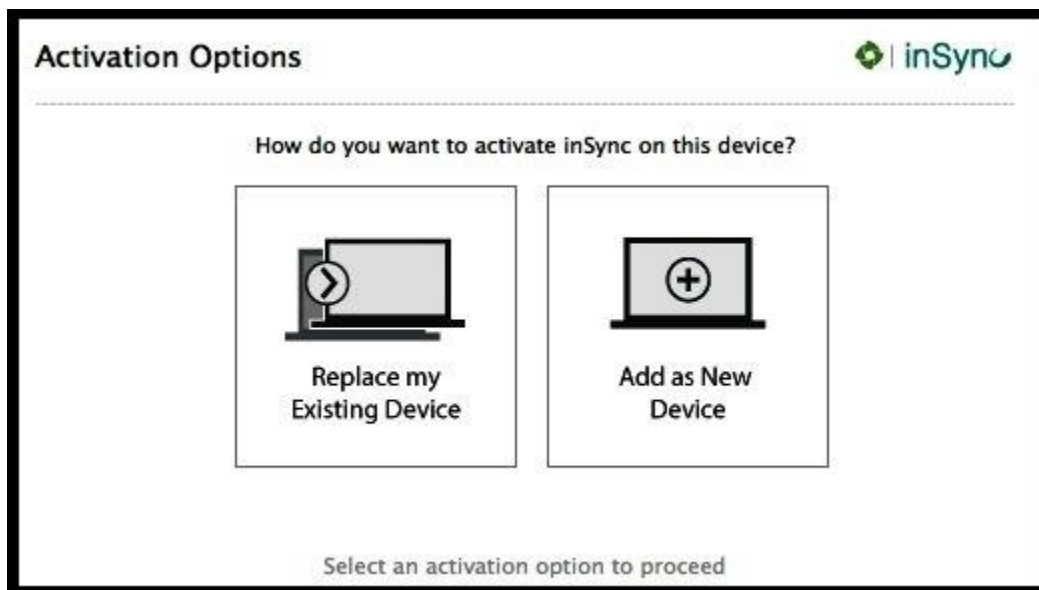


לאחר מספר שניות יופיע חלון חדש עם בקשת הזדהות. מוודאים שמסומן בו "inSync Cloud", ובו מכניסים את כתובת האימייל והסיסמה בחשבון הטכניוני:



לאחר סיום שלב ההזדהות התוכנה מתחילה אוטומטית את הגיבוי הראשון.
גיבוי זה אינו יעיל, כי עדיין לא הוגדר מה יש לגבות.
ההוראות להגדרה של החומר לגיבוי נמצאות בקובץ [הגדרת התיקיות](#) לגיבוי.

- בהתקנה של מחשב נוסף לגיבוי מופיעה חלון שבו יש לבחור **"Add as New Device"** (כל משתמש יכול לגבות עד 5 מחשבים באותו רישיון).
 - בהתקנה של מחשב חדש שמחליף מחשב קודם שגובה, יש לבחור **"Replace my Existing Device"**.
- ב-2 המקרים נשמרים הגיבויים של המחשב הקודם עד לתפוגתם לפי המדיניות שנקבעה.



לאחר הבחירה מגיעים לשלב [ההזדהות מול השרת](#).