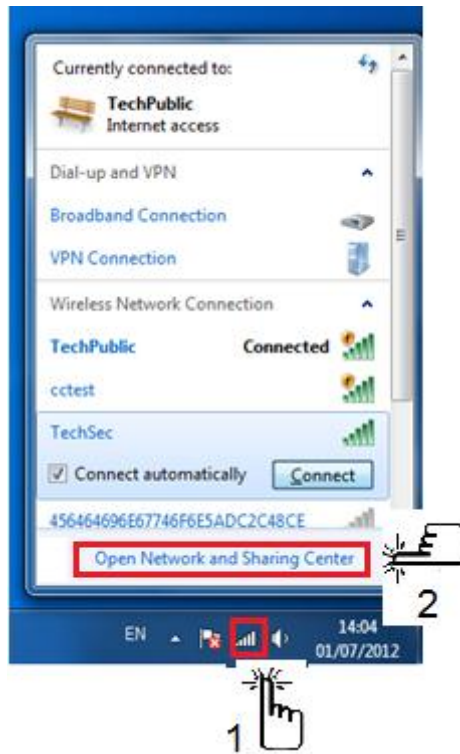


רשת אלחוטית מאובטחת בשם TechSec מאפשרת קישור מאובטח בטכניון וזמינה לכל הסטודנטים בטכניון בדומיין ST הכולל את כל הסטודנטים. רשת זו משרתת עוד מספר דומיינים. אנא פנה לאיש התמיכה ביחידתך לקבלת מידע נוסף.

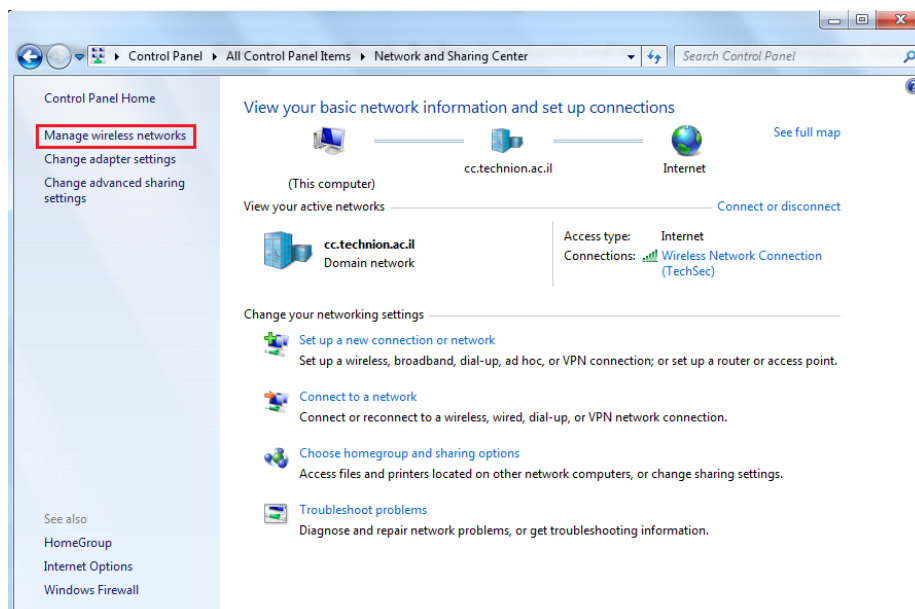
להלן הוראות חיבור לרשת המאובטחת עבור סטודנטים:

התחברות לרשת Techsec באמצעות מערכת הפעלה Windows 7 באנגלית

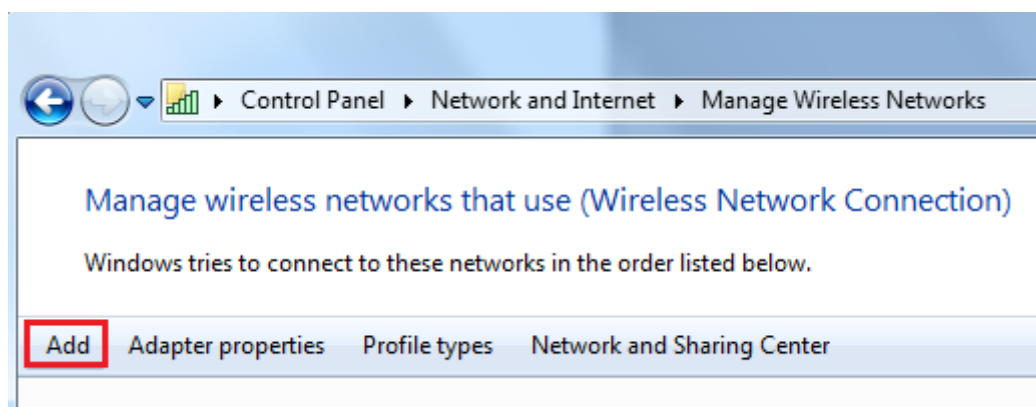
1. פתח את **Network and Sharing Center** בהתאם לתיאור המופיע בתמונה:



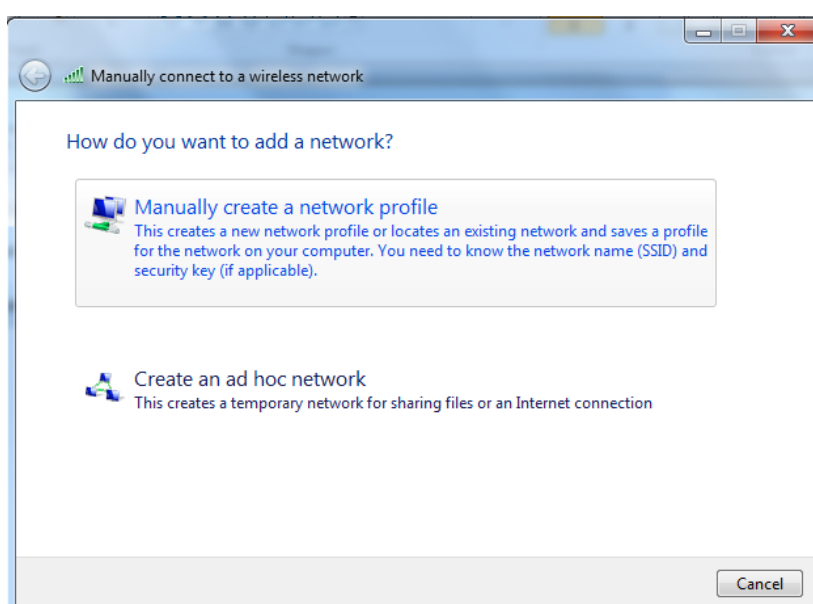
2. בתיקיית **Network and Sharing Center** לחץ על **Manage wireless networks** בצידו השמאלי של המסך:



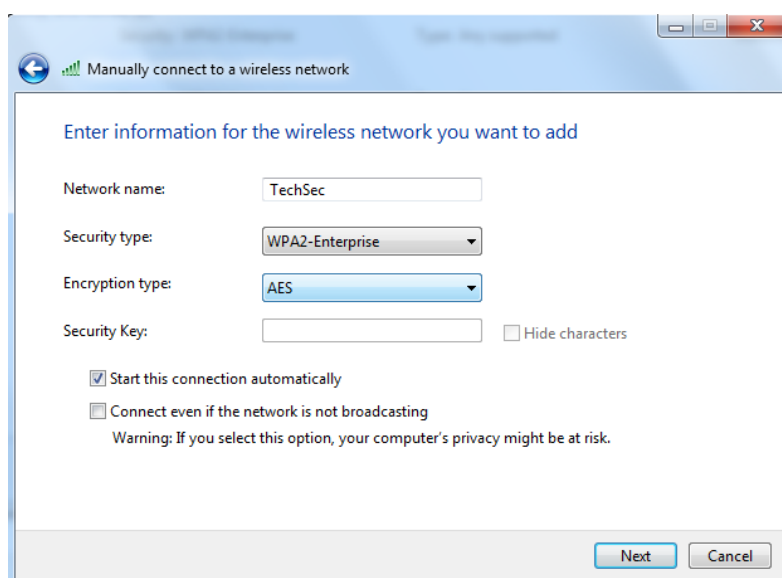
3. לחץ על ADD:



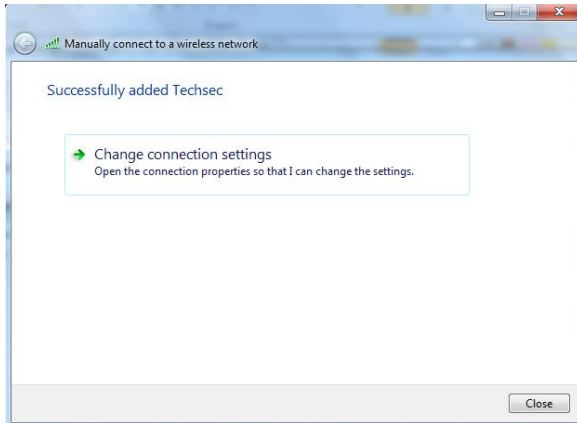
4. לחץ על 'Manually create a network profile':



5. מלא את השדות כפי שמתואר בתמונה מטה:



6. לחץ על Change connection settings :

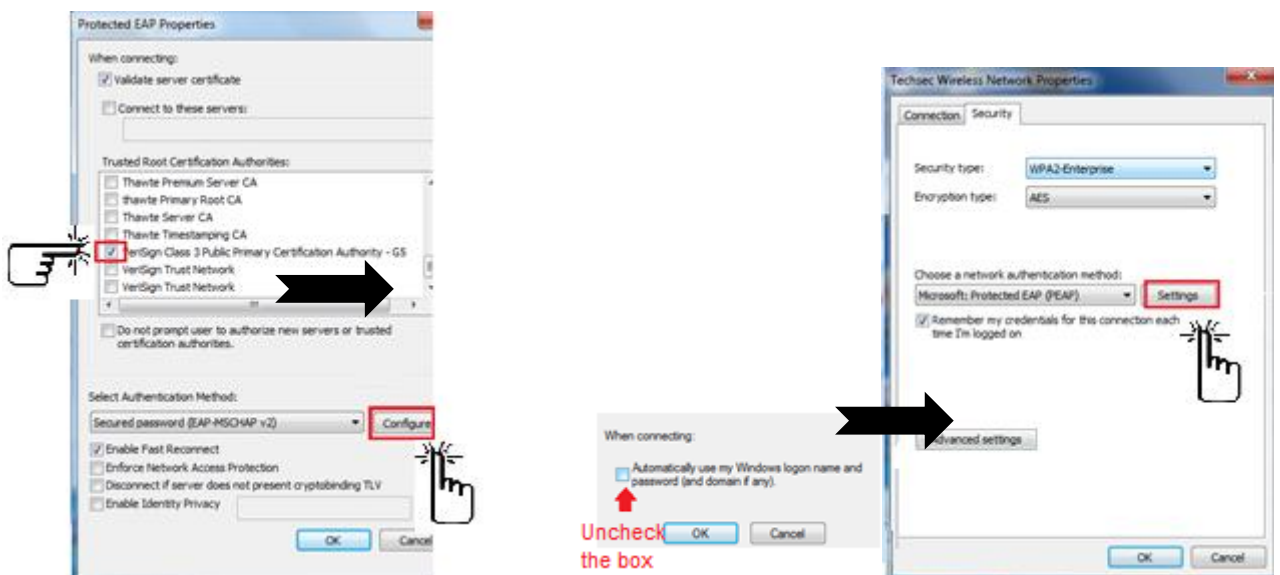


7. הגדר את connection settings לפי השלבים הבאים:

בכרטיסייה Connection:

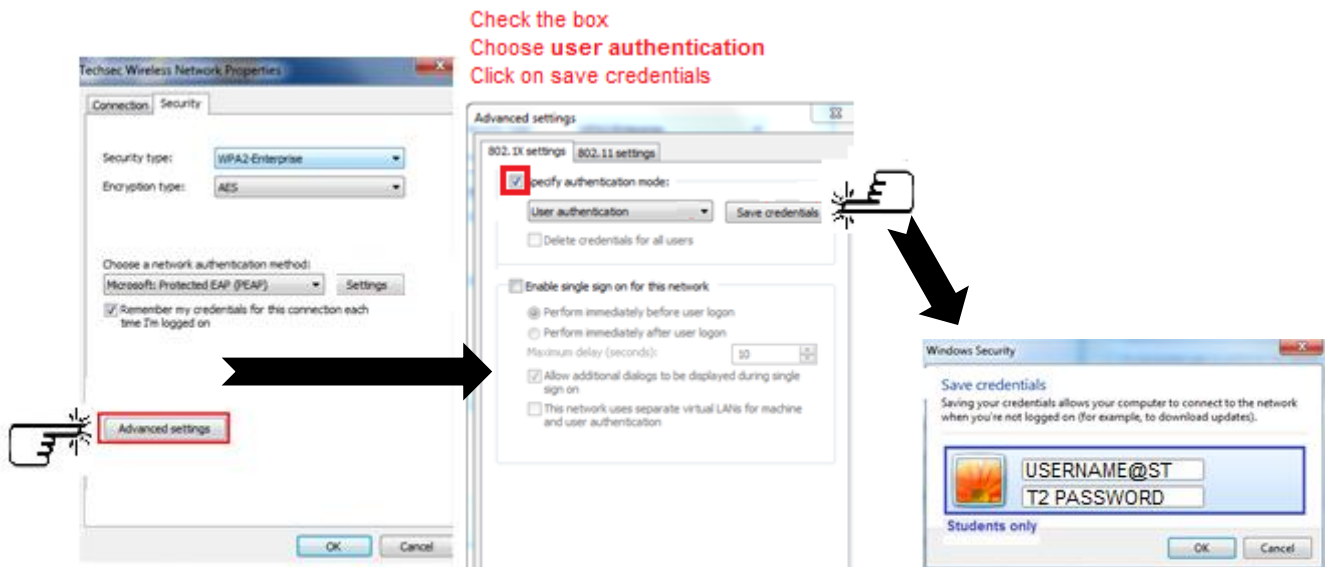


בכרטיסייה Security:



הקלק על OK וסגור לאחר מכן את שני החלונות האחרונים.

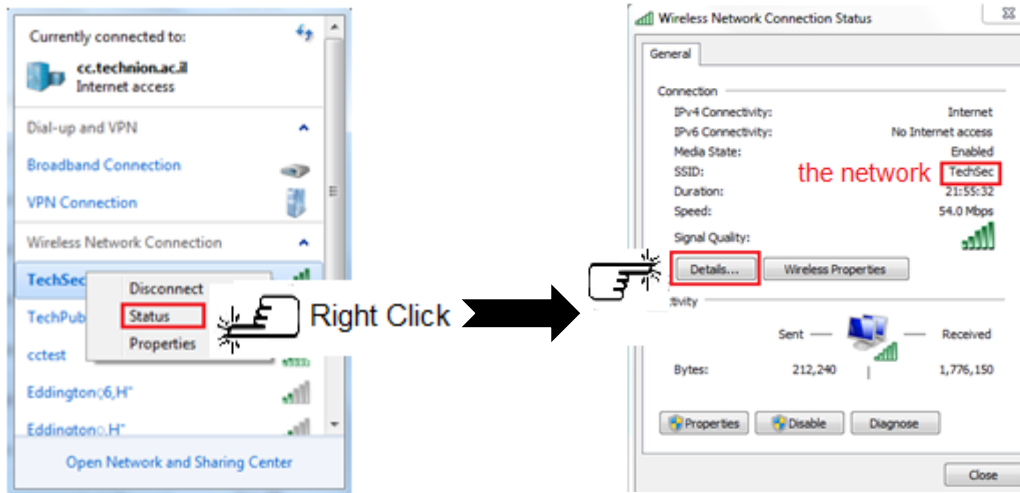
בכרטיסיה Security בצע את השינויים הבאים:



8. כעת ניתן להתחבר לרשת:



9. בדיקת התחברות לרשת:



הקלק קליק ימני על רשת TechSec ובחר ב status. לאחר מכן בחר ב details לקבלת פרטים אודות הרשת.
טווח הכתובות של רשת TechSec : 132.69.192.21 – 132.69.199.200 .

הנך מחובר לרשת TechSec , מעתה והלאה מחשבך יתחבר לרשת זו באופן אוטומטי.

במקרה של התחברות כושלת:

1. אנא פנה לאתר <http://cc-account.technion.ac.il> ושנה את סיסמתך לסיסמה חדשה בת 6-8 תווים.
מומלץ ביותר להשתמש בשילוב של אותיות רישיות (גדולות), מספרים וסימנים מיוחדים!!!
2. אנא דווח לנו על התקלה באתר <http://helpdesk.technion.ac.il> .